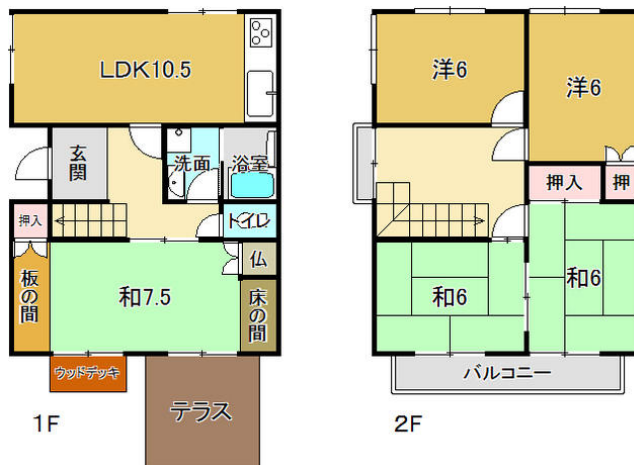


売戸建住宅

日当たり良好 平坦地 バス停始発
オープンハウス【10/1・2】
AM10:00~PM4:00

間取り 5LDK 建物面積 108.15㎡ 築年月 1983年07月



チェックポイント!

この図面は物件情報の一部を抜粋して掲載しております。(現況優先)付帯条件や別途料金等が発生する場合がありますのでご確認ください。

- 日当たり良好 ●閑静な住宅街 ●室内物干し ●都市ガス ●電気 ●上水道 ●下水道 ●ウッドデッキ ●庭 ●駐車場2台分

最寄駅	バス停「上横尾」
間取りタイプ	5LDK
価格	1,870万円

物件所在地	長崎県長崎市横尾3丁目35-16		
交通	バス停 上横尾 徒歩1分		
土地面積	155.12㎡	私道面積 (共有持分)	
建物	構造・規模	軽量鉄骨造 2階建	
	面積	108.15㎡	
	間取内訳	和 7.5・6・6 洋 6・6 LDK 10.5	
土地権利	所有権	地目	宅地
都市計画	市街化区域	用途地域	1種低層
建ぺい率	50%	容積率	100%
築年月	1983年07月	駐車場	有 無料
現況	空家	引渡日	即時
建築確認番号			
接道状況 (角地・間口)	南4.0m		
設備	室内物干し 都市ガス 電気 上水道 下水道 ウッドデッキ 庭 駐車場2台分		
備考	車普通車2台可 花壇あり 二戸連 耐震基準適合証明書取得可 地勢:平坦		

宮川住研株式会社

長崎県知事免許(1)第3904号 〒852-8061 長崎県長崎市滑石3丁目20-6

☎ 095-857-5522 ☎ 095-857-1058 定休日:日・盆・正月

■取引態様:専任媒介